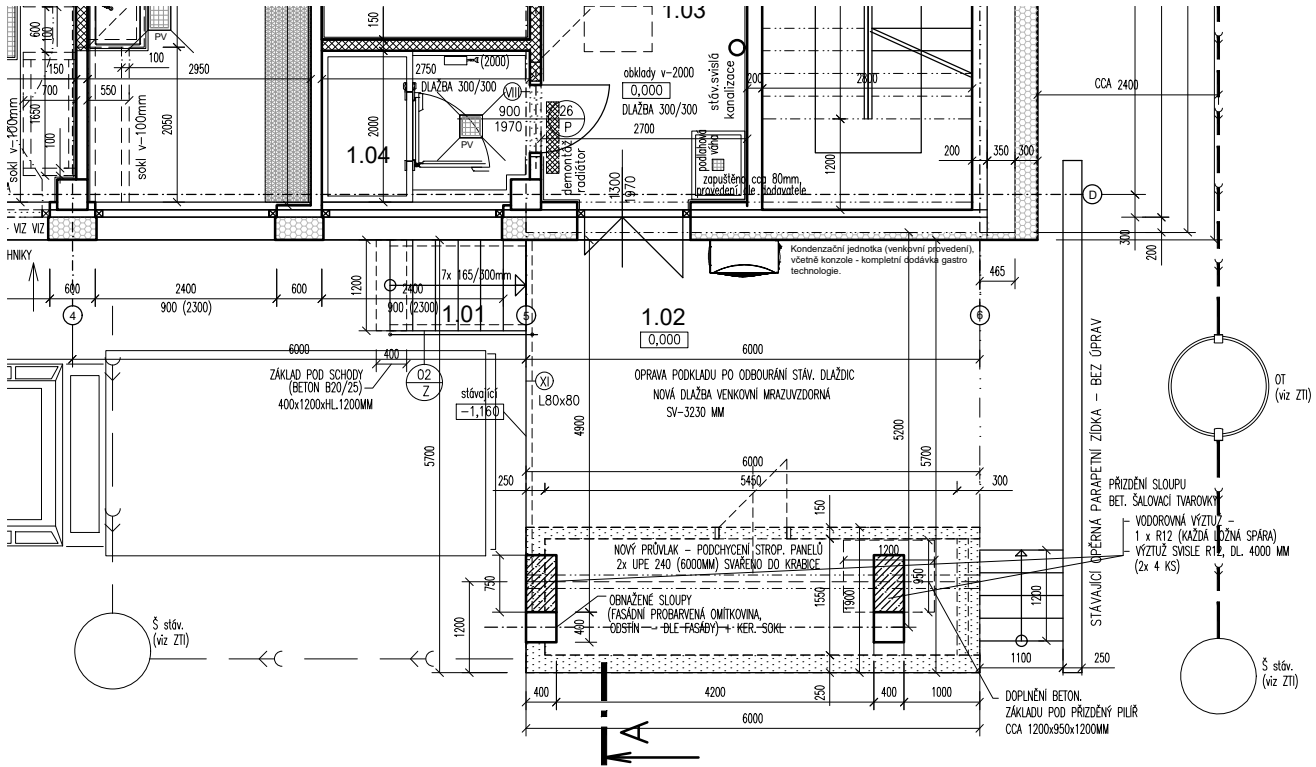
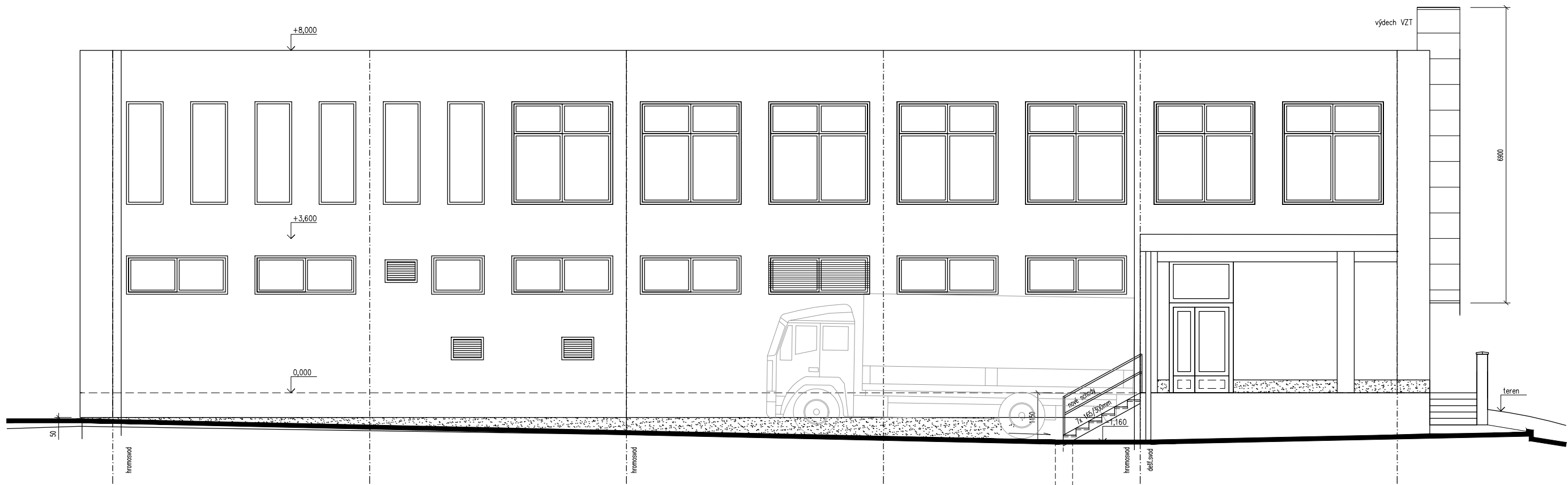


POHLED JIHOVÝCHODNÍ




### VENKOVNÍ SCHODIŠTĚ

- ZÁMEČNICKÝ VÝROBEK (02) – SCHODIŠTĚ 7x165x300MM, VČETNĚ JEDNOSTRANNÉHO TYČOVÉHO ZÁBRADLÍ
  - KOMPLET OCELOVÁ KONSTRUKCE ŽÁROVĚ ZINKOVANÁ (OCEL ST 37.2), DVĚ SCHODNICE U 220, DL.2000MM
  - STUPNICE Z POROROŠTU (6x PODLAHOVÝ ROŠT 40/305/1200MM, OKA 33x11MM), 16.5kg/ks
  - ZÁBRADLÍ VE V-1000MM (2 x ocel. profil  $\varnothing$  40x6MM)
  - KOTVENO DO RAMPY PŘES OCHRANOU HRANU Z L80x80x6MM
- CELKEM 1 KS, HMOTNOST: 275.66 KG vč. 10%

### VÝPIS OCELI PRO NOVÝ PRŮVLAK NA RAMPĚ

OCELOVÝ NOSNÍK UPE 240 SVAŘOVANÝ DO KRABICE  
UPE 240, DL. 6000 MM, 2 |KUSY, CELKEM 12,0m x 30,20kg/m...398,64 kg (VČETNĚ 10 % NA PROŘEZ)

 J.Hradec s.r.o. KarloV 37/IV Jindřichův Hradec PSČ: 377 01  e-mail: spulak@jpsjh.cz	Vedoucí projektu: ING ŠPULÁK MILAN Autorizovaný inženýr pro pozemní stavby Registr. v ČKAIT č. 0100074		Kreslil: Ing. Ivana Skalíková	Kontrola: ING. ŠPULÁK
	Akce: REKONSTRUKCE KUCHYNĚ ZÁKLADNÍ ŠKOLA KAPLICE, ŠKOLNÍ 226		Investor: Město Kaplice Obec: Kaplice Stupeň PD: pro provedení stavby	
	Obsah: VENKOVNÍ RAMPÁ		č.výkresu: D –1.18	č.paré:
	Datum: X.2023	Arch. č.: 23014	Měřítko: 1:100	Formát : 3xA4